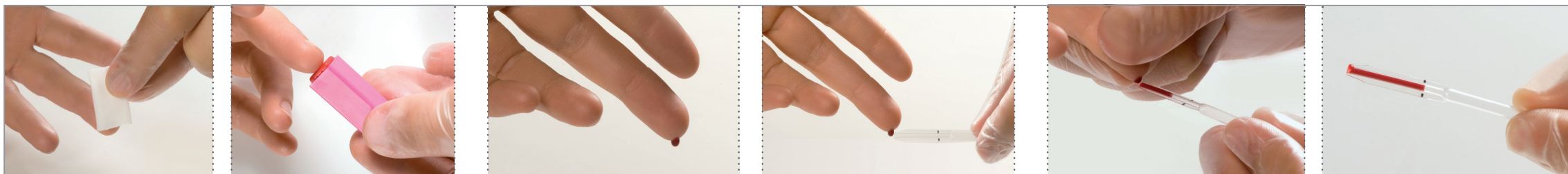


..... **Conseils pour le prélèvement de sang total au bout du doigt** .....

Bras tendu le long du corps (position déclive), main au niveau de la taille

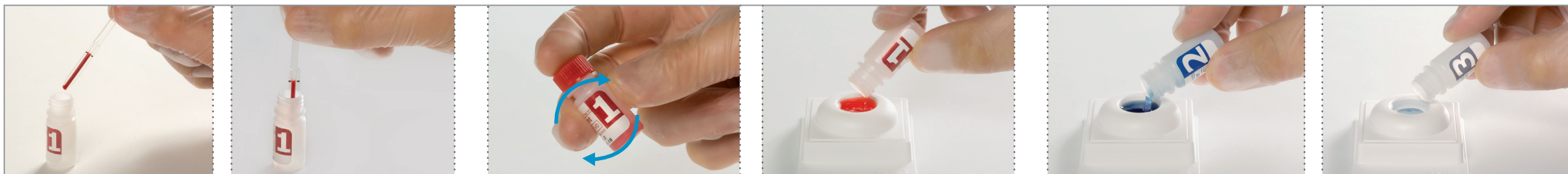
Prélèvement facilité par le lavage préalable des mains à l'eau chaude

## 1 PRÉLÈVEMENT



- Identifier le test **INSTI<sup>TM</sup> Multiplex**  
Désinfecter le doigt (en évitant la pince)
- Piquer le **doigt propre** du patient
- Former une **grosse goutte** de sang suspendue
- Recueillir la **goutte de sang** suspendue en approchant la pipette **horizontalement** de la goutte
- Former une **nouvelle goutte de sang** suspendue et la recueillir de la même façon en gardant la **pipette à l'horizontale**
- Répéter l'opération jusqu'à ce que le sang ait atteint le **trait noir** de la pipette

## 2 RÉALISATION DU TEST

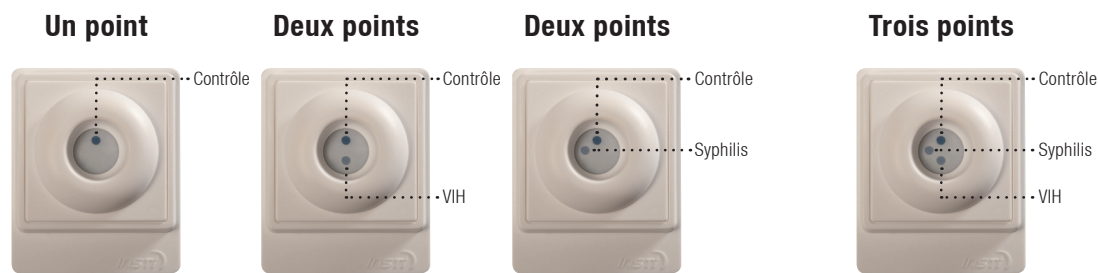
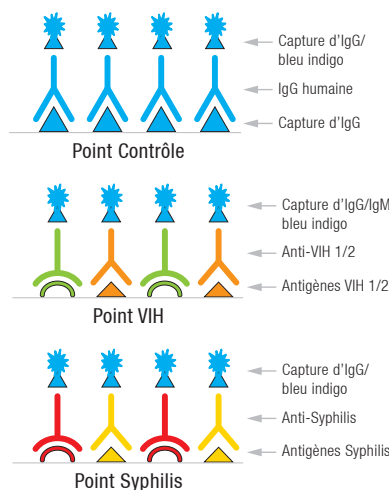


- Introduire la pipette **au fond du flacon 1**
- Presser la poire de la pipette pour vider le sang dans le **flacon 1**
- Refermer le flacon et l'homogénéiser par 2 inversions
- **Vider le contenu du flacon 1** dans la cupule et attendre que le liquide ait traversé la membrane
- **Vider le contenu du flacon 2**
- **Vider le contenu du flacon 3** et lire le résultat du test **immédiatement**

## Lecture / Interprétation des résultats

### 4 possibilités

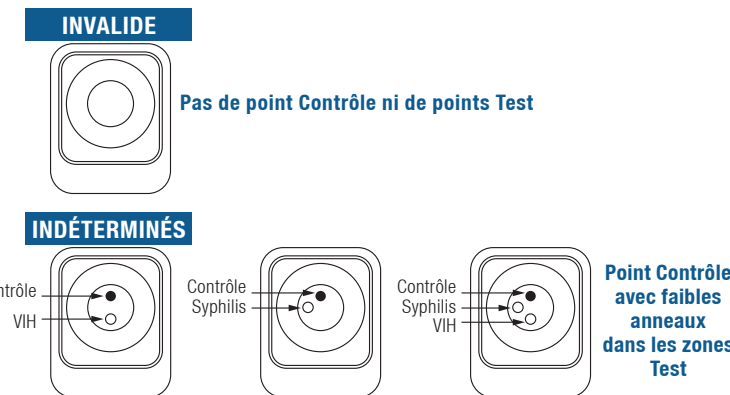
Un point		Deux points		Deux points		Trois points	
VIH	Syphilis	VIH	Syphilis	VIH	Syphilis	VIH	Syphilis
-	-	+	-	-	+	+	+

## Résultats ininterprétables

**INVALIDE**  
Pas de point Contrôle ni de points Test

**INDÉTERMINÉS**  
Point Contrôle avec faibles anneaux dans les zones Test



**Recommandation :** tout test ininterprétable doit être répété avec un **nouvel échantillon sanguin** en utilisant un **nouveau test INSTI<sup>TM</sup> / INSTI<sup>TM</sup> Multiplex** et de **nouveaux accessoires**